

# Margarethengarten

## Wohnung 7.3.2

Wohnung 7.3.2 Haus 7, 3.OG links 2 – 2,5-Zimmer-WHG	Fläche in m <sup>2</sup>
Flur/Garderobe	5,70
Schlafen	25,09
Bad	8,69
Wohnen/Essen	25,43
Küche	5,72
Abstellraum/HWR	1,31
Garderobe	1,11
Wohnfläche	73,05
Balkone 50%	5,88
<b>Wohnfläche gesamt</b>	<b>78,93</b>
Nutzfläche Keller	11,76



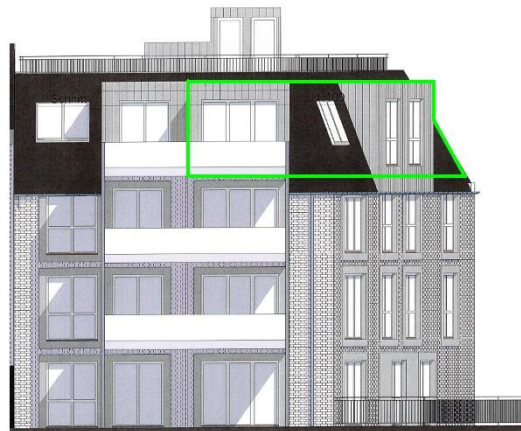
Der Grundriss ist nicht maßstabsgerecht und dient der Orientierung. Für zwischenzeitliche Änderungen wird keine Haftung übernommen. Die Möblierung ist ein Gestaltungsvorschlag und gehört nicht zum Ausstattungsumfang.

# Margarethengarten

## Wohnung 7.3.2



Nord-Ansicht



Süd-Ansicht



Ost-Ansicht

*Der Grundriss ist nicht maßstabsgerecht und dient der Orientierung. Für zwischenzeitliche Änderungen wird keine Haftung übernommen. Die Möblierung ist ein Gestaltungsvorschlag und gehört nicht zum Ausstattungsumfang.*